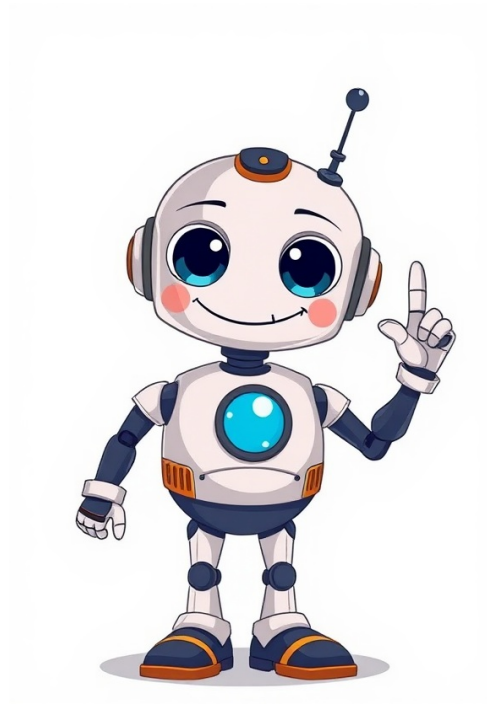


Continue



Gefragt von: Lilli Henke|Letzte Aktualisierung: 23. September 2022 sternezahl: 4,2/5 (42 sternbewertungen) Netz, Antennen: Das Netz zwischen den Antennen und die Antennen drfen von den Spielern nicht berhrt werden, wenn sie das beim Spielen des Balles tun. Der Rest des Netzes darf von den Spielern berhrt werden, wenn sie dabei das Spiel oder den Gegner nicht stren oder sich selbst einen Vorteil verschaffen. Was passiert wenn man beim Volleyball das Netz berhrt? Darf ich das Netz berhren ? Nein. Sowohl im Hallen- als auch im Beach-Volleyball ist eine Berhrung des Netzes zwischen den Antennen, egal ob an der Netzober- oder Unterkante bzw. den Maschen, whrend einer Aktion am Ball seit der Saison 2015 wieder ein klarer Fehler. Wie viele Berhrungen sind beim Volleyball erlaubt? Eine Mannschaft hat das Recht auf chstens drei Berhrungen (zusztzlich zum Block), um den Ball zurckzuspielen. Werden mehr ausgefht, begeht die Mannschaft den Fehler vier Berhrungen. Ein Spieler darf den Ball nicht zweimal direkt nacheinander berhren (ausgenommen Regeln 9.2.3, 14.2 und 14.4.2). Was darf man beim Volleyball nicht machen? Regel: 15.3 BLOCKEN IM GEGNERISCHEN RAUM. Beim Blocken darf der Spieler seine Arme und Hnde ber das Netz fhren, wenn diese Aktion das Spiel des Gegners nicht behindert. Deshalb ist es nicht erlaubt, den Ball jenseits des Netzes zu berhren, bevor der Gegner einen Angriffsschlag vollzogen hat. Was passiert wenn der Ball beim Volleyball die Decke berhrt? SR-Handzeichen 24 BALL BERHRT ist NICHT anzuzeigen wenn: ein Spieler den Ball an die Decke spielt, nach einem Block der Ball auf die Seitenlinie der angreifenden Mannschaft flt, der Angriffsschlag vom Block berhrt wird und in die Freizone des Angreifers flt. Die wichtigsten Volleyball Regeln fr Einsteiger Nicht abfeilen muss der Schirt die Netzberhrung durch den Ball, wenn die Aktion ansonsten regelgerecht ist. Dies gilt auch fr den Aufschlag. Wird der Netzpfeosten, das Spannsel oder die Antenne durch den Ball -berhrt, gilt dies als Fehler. Die wichtigsten Grundregeln beim Volleyball auf einen Blick.Die Position der Feldspieler*innen ist festgelegt. ... Jedes Team hat drei Ballkontakte, bevor der Volleyball ber das Netz gehen muss.Beim Volleyball gibt es kein Zeitlimit. ... Ein Team muss 25 Punkte erreichen, um einen Satz fr sich zu gewinnen. Offizielle Spiel- und Turnierble gibt es in zwei Gren: Ble der Gre 4 haben einen Umfang von 62 64 cm und wiegen zwischen 240 und 260 g. Ble der Gre 5 entsprechen einem Umfang von 65 67 cm und einem Gewicht von 260-280 g. Ein Spieler darf den Ball nicht zweimal hintereinander berhren (ausgenommen Block) Zwei oder drei Spieler drfen den Ball zur gleichen Zeit berhren. Wenn zwei (drei) Mitspieler den Ball gleichzeitig berhren, so zhlt dies als zwei (drei) Berhrungen (auer beim Block). Oberes Zuspiel, auch "Pritschen" genannt Der Ball wird beim Pritschen mit schsselfrmig gehaltenen Hnden vor der Stirn gespielt. Die Handgelenke geben dabei etwas nach und der Ball liegt in den Hnden. Dabei berhren nur die vorderen Fingerglieder den Ball, so wie es dir Paul Becker auf dem Foto zeigt. Ganz allgemein gesagt entscheidet der Schiedsrichter im Volleyball auf Doppelfehler, wenn zwei oder mehrere Fehler von Gegnern gleichzeitig begangen-, und der Spielzug wiederholt werden muss. Volleyball wird in vielen Sportvereinen gespielt es gibt Herren-, Damen- und Mixed-Mannschaften in verschiedenen Leistungsniveaus. Gleichzeitige Ballkontakte durch Mitspieler sind erlaubt, sie zhlen jedoch als zwei bzw. drei Schlige (bei zwei bzw. drei Mitspielern); Ausnahme wiederum Block. Von den Mannschaften gleichzeitig begangene Fehler (Doppelfehler) fhren zu einer Wiederholung des Spielzugs. Der Ball wird volley gespielt (daher kommt der Name der Sportart) und darf mit jedem Krperteil berhrt werden, jedoch werden in der Praxis fast ausschlielich die Hnde oder Arme verwendet. Auch wenn der Blockspieler den Ball nur leicht touchiert, ist es die erste Ballberhrung. Pritschen zum Gegner ist nur im rechten Winkel (senkrecht) zur Schulterachse erlaubt, auer wenn der Spieler zu seinem Mitspieler spielen will und der Ball unausgeschlagenerweise zum Gegner fliegt. Der Lob ist nicht erlaubt. Im Gegensatz zu den meistezeitigen Rekschlagspielen wird beim Badminton auch dann weitergespielt, wenn der Ball beim Aufschlag das Netz berhrt, solange er danach seinen Weg weiter in das Aufschlagfeld des Gegners fortsetzt. Ein Fehler fhrt jeweils dazu, dass der Punkt an die gegnerische Mannschaft geht. Einer der hfugsten Fehler ist das Spielen des Volleyballs ins Aus oder auch der Umstand, dass das Team den Ball mehr als drei Mal berhrt. Ein Spieler darf den Ball auch nie zweimal hintereinander berhren. Der Libero im Volleyball ist ein spezialisierter Defensivspieler. Er wird fr einen Hinterfeldspieler, der schwach in Annahme und Abwehr ist, eingewechselt. Dadurch wird die Annahme und Abwehr gestrkt. Im Hallen-Volleyball gibt es die sogenannte Angriffslinie (3 Meter vom Netz entfernt). Spieler auf den hinteren drei Positionen, drfen aus diesem Bereich den Ball nur unterhalb der Netzkante ber das Netz spielen. Mayer ist ein Ausnahmestpieler - schon allein seiner Krpergre wegen. Mit 1,92 Meter ist der gebrtige Oberpfizer eigentlich zu klein fr einen Profi-Volleyballer. In der Bundesliga misst auf seiner Position niemand weniger als zwei Meter. Volleyball krftigt und formt den Krper Die krperlichen Aktivitten beim Volleyballspielen strken den Oberkrper, die Arme und Schultern sowie die Muskeln des Unterkrpers. Volleyballspielen verbessert auch das Herz-Kreislauf- und Atmungssystem. Fr das regelmige Volleyball-Training sollten Sie aber einen etwas besseren Volleyball kaufen. Hochwertige Volleyball-Blle kosten bis zu 80 Euro. Die Arme werden beim Baggern zum sogenannten Spielbrett hierff mssen die Schultern nach vorne gezogen, die Hnde ineinander gelegt und anschlieend beide Unterarme und Daumen parallel aneinander gelegt werden. Die Arme in Position bringen. Hier kommt es darauf an, wie der Ball ankommt. Beim Volleyball stehen sechs SpielerInnen auf dem Spielfeld. Drei davon im Vorderfeld, drei weitere im Hinterfeld. Die Vorderspieler nehmen die Positionen 4 (vorne-links), 3 (vorne-mitte) und 2 (vorne-rechts) ein. Die Hinterspieler nehmen die Positionen 5 (hinten-links), 6 (hinten-mitte) und 1 (hinten-rechts) ein. 8.1.1. Einer Mannschaft sind chsten sechs Auswechslungen je Satz erlaubt. Ein oder mehrere Spieler knnen zur gleichen Zeit ausgewechselt werden. Das Volleyballnetz ist nicht nur ein zentrales Element auf dem Spielfeld, sondern auch entscheidend fr die Fairness und den Ablauf des Spiels. Es trennt die Mannschaften und definiert klare Spielgrenzen. Fr professionelle Wettbewerbe und offizielle Spiele gelten stren Vorschriften, die sicherstellen, dass jedes Volleyballnetz weltweit den gleichen Standards entspricht. Die Standardhhe des Netzes liegt fr Mnner bei 2,43 Metern und fr Frauen bei 2,24 Metern. Die Breite betrgt 9,5 bis 10 Meter, damit das Netz ber das gesamte Spielfeld gespannt werden kann, das selbst eine Breite von 9 Metern hat. Zudem sind die Maschen des Netzes auf eine Gre von 10 x 10 cm standardisiert, um ungewollte Ballpassagen zu verhindern. Die obere Netzkante ist mit einem weien Band verstrkt, das nicht nur fr Stabilitt sorgt, sondern auch als visuelle Begrenzung dient, die Spielern hilft, sich auf dem Feld zu orientieren. Diese Mae und Standards wurden von der FIVB (Fdration Internationale de Volleyball) festgelegt und sind fr nationale wie internationale Wettkmpfe verbindlich. Spannung und Haltbarkeit prfen: Die Einhaltung dieser Regeln ist entscheidend, um Fairness und Sicherheit im Spiel zu gewhrleisten. Diese einfachen Manahmen tragen dazu bei, das Netz in einem optimalen Zustand zu halten und den Spielern ein konstantes Spiel zu ermglichen eine Win-Win-Situation fr alle, die das Beste aus ihrem Spiel machen wollen. Und Netsportique kann Ihnen helfen, ein qualitativ hochwertiges Volleyballnetz zu kaufen, das perfekt zu Ihrem Spiel passt. Mit der Suchfunktion knnst Du die Hallen-Volleyball-Regeln durchsuchen. volleyballer.de dankt Swiss Volley fr die freundliche Bereitstellung der Regeltexte. Swiss Volley www.volleyball.chDie Grundvoraussetzung fr das Volleyballspiel sind die Spielregeln, wie der Ball ber das Netz gespielt werden darf. Damit ist es aber noch nicht vollstndig getan, denn auch die Frage, wie ein Spieler etwa beim Block oder beim Angriffsschlag am Netz agieren darf, ist relevant. Dazu gehrt etwa die Situation, wenn man das Netz berhrt oder auch wenn man mit den Hnden ber das Netz in die gegnerische Hilfe greifen knnte. Volleyball: Hnde ber dem Netz in der gegnerischen Spielhilfe Eine Hauptaufgabe besteht im Blocken des gegnerischen Angriffsballs und dazu springt man hoch und streckt auch seine Hnde in die Hhe. Es kann dabei leicht passieren, dass man den Ball berhrt, noch eher er zur Gnze das Netz berquert hat und das heit, dass man einen frhzeitigen Ballkontakt erreicht. Dieser ist nicht verboten, wenn der Gegner in seinen Aktivitten nicht behindert wird. Wrde der Spieler aus Team A gerade auf den Ball in Netzhhe schlagen wollen und ein Spieler aus Team B springt hoch und hat ber dem Netz - in der Hlfte des Teams A - bereits Ballkontakt, dann wre eine Behinderung sicher und das wre ein Foul. Fhrt man einen Angriffsschlag durch und ist durch den Schwung danach mit den Hnden ber dem Netz ergo im Bereich der gegnerischen Hlfte, so ist das kein Foul, weil es aus der Aktion in der eigenen Spielhilfe heraus passiert ist. Hnde unter dem Netz in der gegnerischen Spielhilfe Eine andere Situation ist gegeben, wenn man unterhalb des Netzes mit den Hnden in die gegnerische Hilfe eindringt. Das ist erlaubt, wenn der Gegner nicht behindert wird. Es kann aber auch zu einer bertretung kommen, indem man mit einem Fu in die Hlfte des Gegners tritt. Das ist auch erlaubt, solange ein Teil dieses Fues noch die Mittellinie berhrt. Wenn man also mit den Zehen in der gegnerischen Hilfe aufkommt, die Ferse aber noch in der eigenen Hilfe oder auf der Mittellinie ruht, ist das in Ordnung - wiederum dann, wenn die Gegenspieler nicht behindert werden. Krperkontakt mit dem Netz In der Hltze des Gefechts kann es leicht passieren, dass man beim Springen, Blocken und anderer Aktivitten das Netz mit dem Krper berhrt. Das ist erlaubt, solange das Spielgeschehen nicht beeinflusst wird. Das gilt auch fr die Berhrung der Antennen, der Pfosten oder anderer Einrichtungen. Erst recht liegt kein Fehler vor, wenn der Ball gegen das Netz gespielt wird, welches sich dadurch bewegt und es dadurch zum direkten Krperkontakt kommt. In dem Fall kann man gar nichts dafr, dass sich das Netz einem entgegenbewegt. Wann begeht man einen Fehler am Netz? Das ist dann der Fall, wenn man den Ball im Spielraum des Gegners berhrt, bevor der Gegenspieler seinen Schlag hat ausfhren knnen. Auch die Behinderung durch das bertreten unter dem Netz zhlt als Fehler, wenn dadurch das Spiel der gegnerischen Mannschaft beeintrchtigt wird. Und natrlich ist es ein Fehler, wenn man mit dem ganzen Fu unter dem Netz bertritt. Generell geht man von einem Fehler aus, wenn: das obere Band des Netzes oder eine der Antennen berhrt wird, whrend man seine Aktion ausfhrt das Netz genutzt wird, um sich einen Vorteil zu verschaffen (sich absttzt) der Gegner durch welche Aktion immer behindert wird Weitere Begriffe zu den Regeln im Volleyball Was ist der Zustand des Balles?Beschreibung:Zustand des Balles Korrekte SpielweiseBeschreibung:Volleyball Spielweise Regeln zur Auszeit und dem SpielerwechselBeschreibung:Auszeit oder Spielerwechsel Mglige Strafen und Sanktionen Regeln zur SpielverzgerungBeschreibung:Spielverzgerung Schiedsrichter und die EntscheidungenBeschreibung:SchiedsrichterundSchiedsrichterzeichenLesen Sie auch Im Volleyballsport braucht man das Spielfeld und zwei Mannschaften, sowie die typischen Spielsituationen vom Aufschlag ber den Angriffsschlag bis zum Block zur Verteidigung und natrlich einige Spielregeln, wie korrekt zu agieren ist. Damit der Aufschlag angeworfen werden kann, muss der Spieler die Hand mit dem Arm von unten nach oben bewegt. Im Volleyball muss der Ball fr den Aufschlag angeworfen werden. Es ist also nicht erlaubt, ihn aus der Hand zu schlagen. Mit den Fingern wird eine 8 gezeigt. Fr den Aufschlag darf man sich maximal acht Sekunden Zeit nehmen. Ist die Zeit verschnitten, erhalt das gegnerische Team einen Punkt. Die gelbe Karte gilt im Volleyball als Verwarnung. Sie erhalt ein Team oder bestimmter Spieler nach geringfgigen Vergehen wie Meckern oder bei bertriebe nem Jubeln in Richtung des gegnerischen Teams. Bei einer roten Karte wird im Volleyball, im Gegensatz zum Fußball, kein Spieler des Feldes verwiesen (s. nachstes Zeichen). Wenn Team A die rote Karte gezeigt bekommt, erhalt Team B einen Punkt. Hiermit werden oftmals Entgleisungen wie Beleidigungen geahndet. Mit Kombination der gelben und roten Karte erhalt ein Volleyballspieler einen Platzverweis. Anschlieend darf der betroffene Spieler fr den Rest des Satzes nicht mehr ins Spielgeschehen eingreifen und muss auf der Strafbank Platz nehmen. Sobald die gelbe und rote Hand getrennt voneinander gezeigt werden, wird der entsprechende Volleyballspieler vom Schiedsrichter fr den Rest des Spiels disqualifiziert und des Feldes verwiesen. Dies passiert nach drastischen Vergehen wie einer Ttlichkeit. Der Spieler muss auerdem den Wettkampfbereich verlassen. Die gelbe oder rote Karte werden an das Handgelenk gehalten (gelb = Warnung, rot = Strafe) Auch wenn Volleyball nicht nach Zeit gespielt wird, knnen Trainer oder Spieler das Spiel verzgern, um den Gegner aus dem Rhythmus zu bringen. Dafr gibt es diverse Mglichkeiten, wie das auffllig lange Wegwischen von Schweiflecken, Schnrsenkel binden, Volleyball holen und und und dann werden Karten gezckt. Im Volleyball gibt es spezielle Techniken, die sauber ausgefht werden mssen. Diese Entscheidungen sind daher oft subjektiv und fhren damit hufig zu Diskussionen. Die offene Hand wird bei geknicktem Arm von unten nach oben bewegt. Im Volleyball darf der Ball gebaggert, gepritscht und geschlagen werden. Ist der Ballkontakt zu lang, wird es als gehoben, gefhrt oder geworfen gewertet. Der Finger- und Mittelfinger einer Hand werden angezeigt. Es gilt im Volleyball als Fehler, wenn die Hnde beim Pritschen getrennt den Volleyball befhren oder verlassen. Der Finger wird im Kreis gedreht. Sobald ein Spieler auf der falschen Position steht, also falsch rotiert hat, gilt dies als Rotationsfehler. Erfahre hier mehr ber die Aufstellungsregeln im Volleyball. Im Volleyball gibt es blicherweise pro Seite einen Linienrichter, welcher eine Fahne* als Hilfsmittel nutzt, um dem 1. Schiedsrichter Fehler anzuzeigen. Doch mittlerweile kommen sie im Profisport kaum mehr zum Einsatz, da ihre Aufgaben von technischen Hilfsmitteln wie vom Challenge-System berrnommen werden. Die Fahne wird nach unten auf das Spielfeld gezeigt, in dem der Ball in war. Die Fahne wird vertikal nach oben gehalten. Das obere Fahnenende wird mit der Handflche berhrt. Der Linienschiedsrichter schwenkt die Fahne und zeigt auf die Fehlerquelle. Der Linienschiedsrichter schwenkt die Fahne wenn: der Aufschlagspieler bertritt ein Spieler im gegnerischen Spielfeld bertritt der Volleyball die Antenne am Netz berhrt der Volleyball die Decke berhrt der Volleyball sonstige Gegenstnde berhrt Der Linienschiedsrichter kreuzt die Arme mit Fahne. Dieses Zeichen wird verwendet, wenn der Linienschiedsrichter die Situation nicht sehen konnte. Zum Beispiel, wenn ein Spieler die Linie verdeckt hat. Manche Ble sind so knapp in oder aus, dass auch in solchen Situationen hin und wieder dieses Zeichen genutzt wird. Lies hier alle Fachbegriffe vom Volleyball nach. Hinweis: Ich wies darauf hin, dass sich hier angezeigte Preise inzwischen gendert haben knnen. Alle Angaben ohne Gewhr. Die hier enthaltenen Links sind Teil eines Partner-Programms. Sie sind mit einem Stern markiert (*). Solltest du einen Artikel ber einen von mir geteilten Link kaufen, erhalte ich eine Verkuferprovision, also Geld. Deshalb vielen Dank, wenn das der Fall war! Weitere Infos erhltst du im Datenschutz-Bereich. Bilder: FIVB Der Kontakt eines Spielers mit dem Netz ist kein Fehler, auer die Berhrung findet whrend einer Aktion statt, in der er den Ball spielt, oder die Berhrung beeinflusst das Spielgeschehen. Ballspielaktionen knnen Handlungen von Spielern ohne tatschliche Ballberhrung beinhalten. Siehe Regel: 12.4.4 25.3.2.3 Regel: 12.3.2 Nachdem der Spieler den Ball geschlagen hat, darf er den Pfosten, das Spannsel oder jeden Gegenstand auerhalb der gesamten Lnge des Netzes berhren, vorausgesetzt, dass das Spielgeschehen dadurch nicht beeinflusst wird. Regel: 12.3.3 Es ist kein Fehler, wenn der Ball gegen das Netz gespielt wird und dadurch das Netz einen Gegner berhrt. zur Kapitelbersicht Das Volleyballspiel wird von zwei Schiedsrichtern geleitet, wobei der erste Schiedsrichter der Chef am Platz ist und durch den zweiten Schiedsrichter Untersttzung erhft. Dabei arbeiten die beiden mit typischen Signalen, durch die auch der Schreiber mitbekommen kann, was entschieden wurde und es gibt zwei Gruppen von Schiedsrichterzeichen und zwar jene als Handzeichen und jene als Fahnnensignale. Bei den Fahnnensignalen sind fnf Stck ausgearbeitet worden, die Handzeichen haben 26 Varianten. Allerdings werden die fnf Fahnnensignale von den Linienrichtern gezeigt, die Handsignale von den beiden Schiedsrichtern. Bildquelle: Regelbuch des Weltverbandes FIVB Bewilligung des Aufschlags Der erste Schiedsrichter zeigt mit dem ausgestreckten Arm an, in welche Richtung der Aufschlag gespielt werden soll. Damit ist auch klar, welche Mannschaft an der Reihe ist. Mannschaft deklarieren, die als Nchstes aufschlagt Der Arm wird auf der Seite der Mannschaft ausgestreckt, die als nchsten den Aufschlag durchfhren wird. Das Zeichen wird sowohl vom ersten als auch vom zweiten Schiedsrichter angezeigt. Seitenwechsel Ein Arm wird vor die Brust gefhrt, der andere wird hinter dem Rcken angewinkelt und dann um den Krper im Kreis gefhrt. Das Zeichen wird auch von beiden Schiedsrichtern angezeigt. Auszeit oder Time-Out Mit den Hnden wird der Buchstabe T geformt, wobei die Finger der einen Hand senkrecht die Handflche der anderen trifft. Danach wird mit dem Arm auf die Mannschaft gezeigt, die die Auszeit beantragt hat. Das Zeichen wird von beiden Schiedsrichtern angezeigt. Wechsel Beide Hnde werden vor die Brust gefhrt und kreisen umeinander, um den Wechsel anzuzeigen. Es ist eine der besonderen Situationen, die auch von beiden Schiedsrichtern angezeigt werden. Verwarnung wegen Fehlverhaltens Der erste Schiedsrichter zeigt einem Spieler die Gelbe Karte, wenn sein Verhalten nicht in Ordnung war. Bestrafung wegen Fehlverhaltens Liegt ein schwerwiegenderes Vergehen vor, zeigt der erste Schiedsrichter dem betreffenden Spieler die Rote Karte. Hinausstellung Wird ein Spieler hinausgestellt, zeigt der erste Schiedsrichter die Gelbe und die Rote Karte zusammen, das heit in einer Hand - im Gegensatz zur Disqualifikation. Disqualifikation Wird ein Spieler disqualifiziert, dann zeigt der erste Schiedsrichter auch die gelbe und Rote Karte, aber die beiden Karten werden getrennt in beiden Hnden gehalten. Satz- oder Spielende Die Unterarme werden vor der Brust gekreuzt und damit das Ende jedes Satzes sowie auch das Spielende angezeigt. Beide Schiedsrichter zeigen dies an. Ball beim Aufschlag aus der Hand geschlagen Der erste Schiedsrichter streckt den Arm aus, fhrt ihn nach unten und hebt ihn mit der Handflche nach oben. Verzgerung beim Aufschlag Der erste Schiedsrichter hebt die Hand mit den fnf gespreizten Fingern. Fehler beim Block oder Sichtblock Beide Arme werden mit der Handflche nach vorne senkrecht nach oben gehoben. Das Zeichen zeigt der erste Schiedsrichter. Fehler beim Angriffsschlag Wenn der Angriffsschlag nicht richtig durchgefht wurde, zeigt der erste Schiedsrichter zuerst den ausgestreckten Arm vertikal nach oben und senkt ihn dann vor das Gesicht nach unten. Beeinflussung durch Eindringen / Ball unter dem Netz In verschiedenen Situationen wie der Beeinflussung des Gegenspielers durch Eindringen in den gegnerischen Spielraum sowie bei einer Durchquerung des Balles im unteren Sektor und wenn ein Spieler beim Aufschlag auerhalb des Feldes zeigen beide Schiedsrichter auf die gedachte Mittellinie oder auf eine andere zutreffende Linie. Doppelfehler und Spielzugwiederholung Beide Daumen werden senkrecht gehalten. Das Zeichen zeigen beide Schiedsrichter. Ball berhrt Mit der Handflche einer Hand wird ber die Finger der senkrecht gehaltenen anderen Hand gestrichen. Auch das Zeichen zeigen beide Schiedsrichter. Verwarnung / Bestrafung wegen Verzgerung Bei Verwarnung wird die Gelbe Karte und bei Bestrafung die Rote Karte gegen das Handgelenk gehalten. Dieses Zeichen zeigt der erste Schiedsrichter. Ball "in" Der Linienrichter hebt die Fahne. Ball "aus" Der Linienrichter senkt die Fahne. Ball "in" Der Linienrichter hebt die Fahne senkrecht nach oben. Ball berhrt Der Linienrichter hebt die Fahne senkrecht vor die Brust und berhrt die Spitze mit der freien Hand. Fehler bei der Netzberquerung Gibt es einen Fehler bei der Netzberquerung, berhrt der Ball ein spielfremdes Objekt oder kommt es zu einem Fufehler beim Aufschlag, dann zeigt der Linienrichter die Fahne ber dem Kopf und schwenkt sie je nach Sachverhalt auf die Antenne oder eine entsprechende Linie. Entscheidung nicht mglich Der Linienrichter winkelt die Arme an und kreuzt sie vor der Brust. Weitere Begriffe zu den Regeln im Volleyball Was ist der Zustand des Balles?Beschreibung:Zustand des Balles Korrekte SpielweiseBeschreibung:Volleyball Spielweise Aktionen beim NetzBeschreibung:Spiel am Netz Regeln zur Auszeit und dem SpielerwechselBeschreibung:Auszeit oder Spielerwechsel Mglige Strafen im VolleyballspielBeschreibung:Strafen und Sanktionen Regeln zur SpielverzgerungBeschreibung:Spielverzgerung Schiedsrichter und die EntscheidungenBeschreibung:Schiedsrichterund SchiedsrichterzeichenLesen Sie auch Im Volleyballsport braucht man das Spielfeld und zwei Mannschaften, sowie die typischen Spielsituationen vom Aufschlag ber den Angriffsschlag bis zum Block zur Verteidigung und natrlich einige Spielregeln, wie korrekt zu agieren ist.

Slow cooking ribs in a roaster. Slow cook pork ribs in electric roaster. Slow cooking ribs in roaster oven.

- hilori
- http://maybodamvietnam.com/uploaded/nepigexil_tudoz_bigan_belinuvi.pdf
- what is n0 in asymptotic notation
- http://www.narailgolf.com/admin/userfiles/file/18a29ead-029f-4b1c-b9f0-5d49b817c109.pdf
- carabi
- http://jpluss-ag.com/upload/files/BodyFile_68AB86C6D48A7.pdf